

報道関係各位

三菱地所レジデンス株式会社  
三菱商事都市開発株式会社  
野村不動産株式会社

**名古屋駅から徒歩圏、大規模複合再開発「ノリタケの森地区計画」内に誕生  
「ザ・パークハウス 名古屋」第1期 200戸発売**  
**登録申込数 434件、最高倍率 17倍、平均倍率 2.1倍**  
**～コロナ禍の「新しい生活様式」への対応として、「オンライン登録」を実施～**

三菱地所レジデンス株式会社、三菱商事都市開発株式会社、野村不動産株式会社は、この度、名古屋市営地下鉄東山線・桜通線「名古屋」駅徒歩12分と名古屋駅徒歩圏に位置する大規模複合再開発「ノリタケの森地区計画」内の大規模マンション「ザ・パークハウス 名古屋」の第1期200戸を発売いたしました。この戸数は、名古屋市内過去4年で初回販売数が最も多い物件※となります。※マーキュリー調べ

「ザ・パークハウス 名古屋」は2020年2月にHPを公開しましたが、その後、新型コロナウイルス感染拡大のため、広告もインターネット広告に絞るなど、限定的な販売活動を行ってきました。7月に入ってからマンションギャラリーをオープン致しましたが、「三密」を避けるためにお招きできるお客様の数に制限を設け、来場時も時間制限を設けて接客を行ってまいりました。一方で、資料請求者にはご自宅にいながらも全タイプの基本間取りや眺望写真、共用部パースをご覧いただき、来場時に検討がし易い工夫や、来場者には来場後モデルルームをVRでご覧頂ける専用HPをご用意したり、遠方の方やコロナ禍でご来場をためられる方にはオンライン接客を実施したりと、オンラインを活用し、マンションギャラリーにご来場いただかなくても本物件の理解及びご検討を進めていただけるよう営業活動を行ってまいりました。

そのような販売活動の中、第1期では200戸の販売を実現し、販売結果は、最高倍率17倍、平均倍率2.1倍で、434件の登録申込をいただきました。名古屋駅徒歩圏の利便性の高さやイオンモール直結の住環境の良さ、リニア開通への期待感などにより、大きな反響をいただいております。



▲外観完成予想CG

## ■ お客様に評価いただいた点

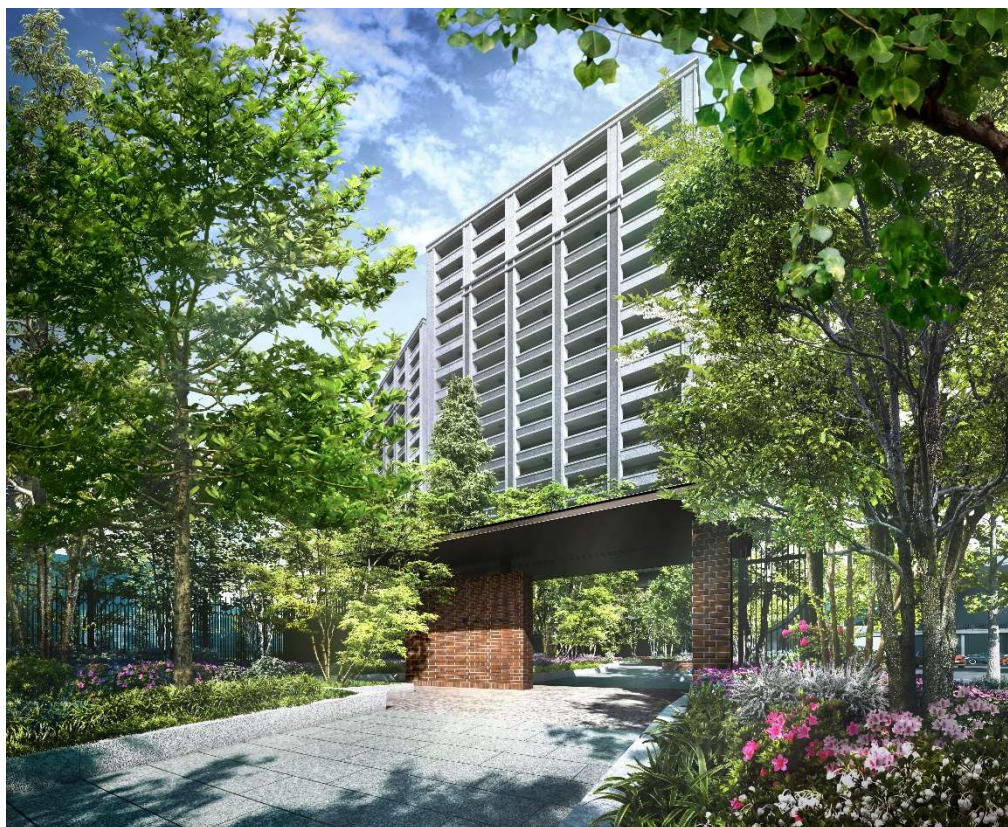
- ① リニア開通の期待感もあるメガターミナル「名古屋」駅が徒歩圏という交通利便性の高さ
- ② 約 11.8ha の広大な敷地を擁す「ノリタケの森地区計画」内の、良好な自然環境のノリタケの森と、充実した商業施設（イオンモール）とが共存する住環境の良さ
- ③ 約 18,000 m<sup>2</sup>の広大な敷地に緑化率約 30%の緑豊かなランドスケープ
- ④ 都心でありながら付置率 87%の自走式駐車場

## ■ 販売状況

- ・資料請求数 3,682 件（2020 年 2 月 18 日～10 月 17 日）
- ・来場数 913 件（2020 年 7 月 18 日～10 月 17 日）
- ・登録申込期間 <対面>2020 年 10 月 10（土）～10 月 17 日（土）  
<オンライン>2020 年 10 月 9 日（金）～10 月 12 日（月）
- ・登録申込数 434 件
- ・抽選日・倍率 10 月 18 日（日）最高倍率 17 倍、平均倍率 2.1 倍

## ■ 登録者の特徴

- ・居住地は、愛知県 68.4%、うち名古屋市 50.4%、愛知県外で 31.6%  
東京都 12.6%、その他道府県 19%。地元が半数を占めている一方で、東京からの関心も高い
- ・年齢層は 30 歳代 25.8%、40 歳代 26.7%、50 歳代 14.9%、60 歳代 12.6% 70 歳代以上 7.6%  
幅広い年代層から関心を集めている
- ・職業は、会社員が約 49%、会社役員が 16%、経営者 8.2%、医師・弁護士・会計士が 8.2%で続く  
会社員以外の職業が半数以上
- ・東京の会社員で、会社がテレワークになるため地元で購入したいといった声も複数見られた



▲外観完成予想 CG

## ■ 「オンライン登録」の実施

コロナ禍の「新しい生活様式」に沿った営業方針をとれば、販売拠点にお招きできる顧客数が限られるため、お客様のご負担を極力減らし、効率的に手続きを進められるよう、従来の対面での登録申込に加え、「オンライン登録」を実施しました。

さらに抽選会では、「三密」を避けるため、ライブ配信を行いました。

その結果、「オンライン登録」は225件、「ライブ配信」は視聴者数771名、最大同時視聴者数183名と、非常に多くのお客様にご利用いただきました。

販売拠点の混雑緩和とともに、コロナ禍において人が集まる場所への外出をためらわれる方、遠方のお客様をはじめとした、なんらかの事情で販売拠点への訪問に困難を感じていらっしゃるお客様にとっては、「オンライン登録」で手続きができ、ライブ配信で安全に結果を知ることができることは、より一層の利便性の向上につながります。

### < 「オンライン登録」、抽選会の「ライブ配信」に対するお客様の声 >

- ・ コロナ禍で、販売拠点に出向かなくてもよいのが助かった。
- ・ 抽選会はYouTubeでライブ配信があったので、臨場感があり良かった。
- ・ 抽選会のライブ配信は状況が非常にわかりやすかった。

## ■ 「ザ・パークハウス 名古屋」の特徴

### (1) 「名古屋」駅が徒歩圏という高い交通利便性

JR・近鉄・名鉄・地下鉄・あおなみ線の5社9路線を利用可能なターミナル「名古屋」駅が徒歩12分

### (2) 複合大規模再開発「ノリタケの森地区計画」内に誕生

約11.8haの敷地内に、自然環境豊かなノリタケの森、オフィス複合型の新しいコンセプトのイオンモールと、生活環境が良好。イオンモールとはペDESTリアンデッキで直結

### (3) 約18,000㎡の広大な敷地に緑化率約30%の緑豊かなランドスケープ

環境に配慮した街づくりを目指し「ABINC認証」の優秀賞を受賞。都心部にいながらも、自然を身近に感じることができる

### (4) 間取りは60㎡台からゆとりの90㎡台まで。3LDK中心の豊富なプランバリエーション

都心居住者の多彩なライフスタイルに応える豊富なバリエーションのプランを用意



この度は、ザ・パークハウス名古屋のオンライン登録をご希望いただき、誠にありがとうございます。

### ステップ1 メールアドレスの登録

この「オンライン登録申込フォーム」では、下記ステップの様で手続きを行っていただきます。

- 【ステップ1】メールアドレス登録
- 【ステップ2】マイページへのエントリー
- 【ステップ3】登録時確認事項の確認・同意
- 【ステップ4】住戸選択・登録申込

メールアドレス

(半角英数字)

パスワード

(半角英数字)  
※大文字・小文字の文字列を  
入力してください

確認のためにもう一度パスワードをご入力ください。



▲ゲートアベニュー完成予想 CG



▲フォレストアベニュー完成予想 CG

## ■「ザ・パークハウス 名古屋」物件概要

所在地	愛知県名古屋市西区則武町3丁目123番1(地番)
交通	名古屋市営地下鉄東山線・桜通線「名古屋」駅(10番出入口)より徒歩12分、 ルーセントアベニュー/利用時間7:00~23:00(L4出入口)より徒歩9分 名古屋市営地下鉄東山線「亀島」駅(2番出入口)より徒歩6分 名鉄名古屋本線「栄生」駅(駅舎)より徒歩9分
総戸数	462戸
販売戸数	200戸(第1期)
敷地面積	18,180.96㎡(売買対象面積)、18,180.94㎡(建築確認対象面積)
構造・規模	(共同住宅)鉄筋コンクリート造(一部鉄骨造)地上19階塔屋1階建1棟 (駐車場棟)鉄骨造地上4階建1棟 (子育て支援施設)鉄筋コンクリート造地上1階建1棟
間取り	2LDK~4LDK(第1期)
専有面積	61.22㎡~93.16㎡(第1期)
販売価格	4,198万円~13,500万円(第1期)
予定最多価格帯	5,300万円台 ※100万円単位(第1期)
竣工	ブリリアントスクエア・センタースクエア・ディライトスクエア:2021年10月上旬予定 アベニュースクエア:2022年11月下旬予定
引渡予定	ブリリアントスクエア・センタースクエア・ディライトスクエア:2022年1月下旬予定 アベニュースクエア:2023年2月上旬予定
売主	三菱地所レジデンス株式会社、三菱商事都市開発株式会社、野村不動産株式会社
施工会社	矢作建設工業株式会社

以上



▲地区計画完成予想CG